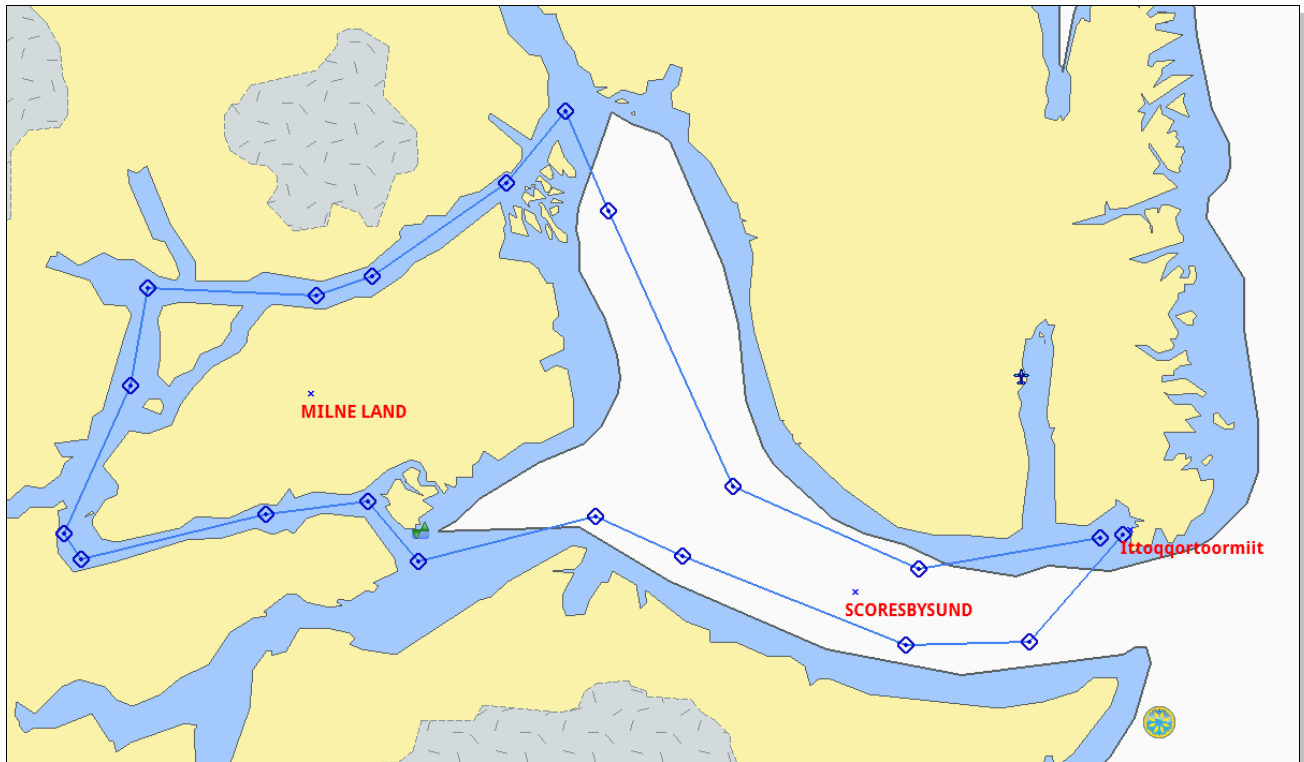


## Un demi tour et puis s'en va



La visite classique du fjord consiste à faire le tour de Milne Land, en commençant par la côte S du Scoresbysund, car ses glaciers sont plus spectaculaires que l'aride côte N. Le circuit représente une distance de 350 milles. Les bateaux de North Sailing font le tour en une semaine, calendrier touristique oblige. Le Cap' se propose de le faire en 10 à 12 jours minimum. Nous verrons ce que cela donnera en pratique.

Les seuls mouillages véritablement protégés se trouvent dans les petites îles au S et au NE de Milne Land, mais ils ne sont pas à l'abri des rafales. Les mouillages documentés par le bouche à oreille de ceux qui y sont allés se comptent sur les doigts d'une main. Il y en a peut-être d'autres à découvrir, avec les risques que comporte la navigation sans cartes détaillées et précises. Les plus précises que le Cap' ait trouvées sont les images satellites de Google Earth importées dans le logiciel de navigation (OpenCPN). Elles ne comportent bien évidemment pas d'indications de profondeur. Les autres endroits où l'on jette l'ancre sont à la tête des vallées ou dans des replis des côtes. Sauf exception, la distance d'un mouillage à l'autre se compte en dizaines de milles. D'une façon générale, il faut mouiller par 15 à 20 mètres de profondeur. Le Cap' l'apprendra à ses dépens.

Entre la théorie et la pratique, il y a souvent un *monde*. La carte suivante montre la route qui sera réellement suivie par Thoè.

